



## Kasina Zagroda

2019.06.26Aktualizacja: 2019.06.26, 12:48[Hotele i Pensjonaty](#) [1]

Przeglądanie tej mapy wymaga Javascript.

 [1.jpg](#) [2]

Zapraszamy wszystkich, którzy szukają ciszy i odpoczynku blisko natury. Kasina Zagroda leży w Łątku Garncarskim, na południowo-zachodnim krańcu Lubelszczyzny, 13 km od Janowa Lubelskiego i 200 m od rzeki granicznej z Podkarpaciem - rzeki Bukowa, popularnej wśród wędkarzy i słynącej ze spływów kajakowych. To miejsce w sercu Lasów Janowskich, jesteśmy otuleni Parkiem Krajobrazowym Lasy Janowskie, blisko rezerwatów oraz śródleśnych stawów. Przez naszą posiadłość przebiega szlak łącznikowy GreenVelo, łączący ponad 100 km ścieżek rowerowych w Lasach Janowskich ze szlakiem GreenVelo biegnącym m.in. przez Jastkowice oraz Pysznicę na Podkarpaciu.

Kasina Zagroda to świetne miejsce wypadowe nad Janowski Zalew, do Parku Rekreacji ZOOM NATURY, na Roztocze, do Zamościa, Sandomierza czy Lublina.

Serdecznie zapraszamy!

### Do Państwa dyspozycji oddajemy 6 pokoi na dwóch niezależnych piętrach:

#### **PARTER:**

- **JAGODOWY** - pokój 2-osobowy, 2 łóżka kontynentalne, TV, pościel, ręczniki
- **ŻURAWINOWY** - pokój 3-5 osobowy, 3 łóżka kontynentalne + rozkładana kanapa 2-osobowa, TV, pościel, ręczniki
- **WRZOSOWY** - pokój 3-5 osobowy, 3 łóżka kontynentalne + rozkładana kanapa 2-osobowa, TV, pościel, ręczniki

#### **PIĘTRO:**

- **PAPROCIOWY** - pokój 2-osobowy, 2 łóżka kontynentalne, TV, pościel, ręczniki
- **SOSNOWY** - pokój 3-5 osobowy, 3 łóżka kontynentalne + rozkładana kanapa 2-osobowa, TV, pościel, ręczniki
- **MIODOWY** - pokój 3-5 osobowy, 3 łóżka kontynentalne + rozkładana kanapa 2-osobowa, TV, pościel, ręczniki

### Do dyspozycji gości na każdym piętrze:

- 2 łazienki z WC, umywalkami i prysznicami oraz 1 x WC
- w pełni wyposażona kuchnia: m.in. kuchenka z piekarnikiem, lodówka, mikrofalówka, czajnik, zlew, zestaw garnków, naczynia, sztućce i kącik jadalniany
- żelazko, deska do prasowania, suszarka do włosów
- Internet

### Na podwórku do dyspozycji gości:

taras, grill, miejsce na ognisko z wiatą, meble ogrodowe, leżaki, plac zabaw dla dzieci, zamykany i monitorowany parking

#### **CENNIK**



**W sezonie (czerwiec-sierpień oraz długie weekendy i święta):**

1-2 noclegi 60 zł/os., 3 noclegi i więcej 50 zł/os.

**Poza sezonem (wrzesień-maj, z wyjątkiem długich weekendów i świąt):**

1-2 noclegi 50 zł/os., 3 noclegi i więcej 40 zł/os.


Dzieci do lat 3 bezpłatnie (śpią z rodzicami lub we własnym łóżeczku turystycznym)

Łązek Garncarski 16

Janów Lubelski 23-300

Informacje kontaktowe **Telefon:** 692 305 248

**Adres e-mail:** [biuro@kasinazagroda.pl](mailto:biuro@kasinazagroda.pl) [3]

Zdjęcie główne  [1.jpg](#) [2]

Zdjęcia galerii  [1.jpg](#) [4]

 [2.jpg](#) [5]

 [3.jpg](#) [6]

 [4.jpg](#) [7]

 [5.jpg](#) [8]

 [6.jpg](#) [9]

 [7.jpg](#) [10]

 [8.jpg](#) [11]

 [9.jpg](#) [12]

 [10.jpg](#) [13]

 [11.jpg](#) [14]

 [12.jpg](#) [15]

 [13.jpg](#) [16]

 [kasina\\_zagroda.jpg](#) [17]

Adres:

Łązek Garncarski 16

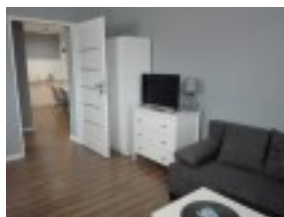
23-300 Janów Lubelski

Dane kontaktowe:

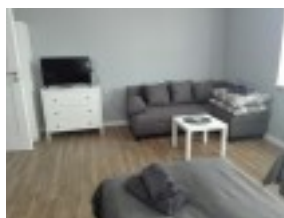
tel. 692 305 248

e-mail: [biuro@kasinazagroda.pl](mailto:biuro@kasinazagroda.pl) [3]

## Fotogaleria



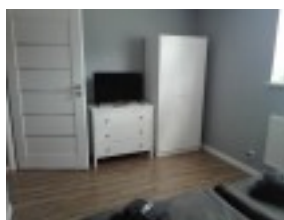
[18]



[19]



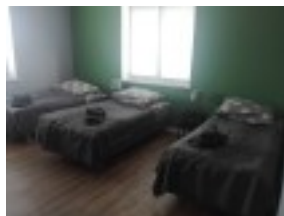
[20]



[21]



[22]



[23]



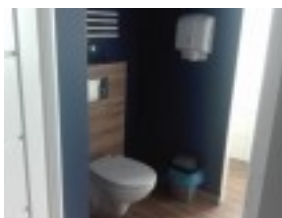
[24]



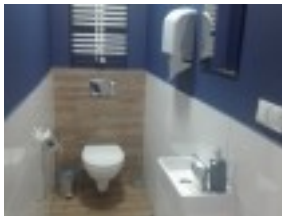
[25]



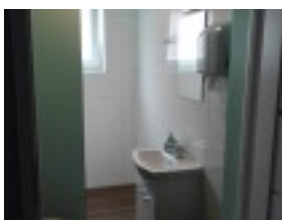
[26]



[27]



[28]



[29]



[30]



[31]



**Linki:**

[1] <https://www.janowlubelski.pl/>

[2] <https://janowlubelski.pl/sites/default/files/zoz/images/1.jpg>

[3] <mailto:biuro@kasinazagroda.pl>

[4] [https://janowlubelski.pl/sites/default/files/zoz/gallery\\_images/1.jpg](https://janowlubelski.pl/sites/default/files/zoz/gallery_images/1.jpg)

[5] [https://janowlubelski.pl/sites/default/files/zoz/gallery\\_images/2\\_0.jpg](https://janowlubelski.pl/sites/default/files/zoz/gallery_images/2_0.jpg)

[6] [https://janowlubelski.pl/sites/default/files/zoz/gallery\\_images/3\\_0.jpg](https://janowlubelski.pl/sites/default/files/zoz/gallery_images/3_0.jpg)

[7] [https://janowlubelski.pl/sites/default/files/zoz/gallery\\_images/4\\_0.jpg](https://janowlubelski.pl/sites/default/files/zoz/gallery_images/4_0.jpg)

[8] [https://janowlubelski.pl/sites/default/files/zoz/gallery\\_images/5\\_2.jpg](https://janowlubelski.pl/sites/default/files/zoz/gallery_images/5_2.jpg)

[9] [https://janowlubelski.pl/sites/default/files/zoz/gallery\\_images/6\\_0.jpg](https://janowlubelski.pl/sites/default/files/zoz/gallery_images/6_0.jpg)

[10] [https://janowlubelski.pl/sites/default/files/zoz/gallery\\_images/7\\_0.jpg](https://janowlubelski.pl/sites/default/files/zoz/gallery_images/7_0.jpg)

[11] [https://janowlubelski.pl/sites/default/files/zoz/gallery\\_images/8.jpg](https://janowlubelski.pl/sites/default/files/zoz/gallery_images/8.jpg)

[12] [https://janowlubelski.pl/sites/default/files/zoz/gallery\\_images/9.jpg](https://janowlubelski.pl/sites/default/files/zoz/gallery_images/9.jpg)

[13] [https://janowlubelski.pl/sites/default/files/zoz/gallery\\_images/10.jpg](https://janowlubelski.pl/sites/default/files/zoz/gallery_images/10.jpg)

[14] [https://janowlubelski.pl/sites/default/files/zoz/gallery\\_images/11.jpg](https://janowlubelski.pl/sites/default/files/zoz/gallery_images/11.jpg)



- [15] [https://janowlubelski.pl/sites/default/files/zoz/gallery\\_images/12.jpg](https://janowlubelski.pl/sites/default/files/zoz/gallery_images/12.jpg)
- [16] [https://janowlubelski.pl/sites/default/files/zoz/gallery\\_images/13.jpg](https://janowlubelski.pl/sites/default/files/zoz/gallery_images/13.jpg)
- [17] [https://janowlubelski.pl/sites/default/files/zoz/gallery\\_images/kasina\\_zagroda.jpg](https://janowlubelski.pl/sites/default/files/zoz/gallery_images/kasina_zagroda.jpg)
- [18] [https://www.janowlubelski.pl/sites/default/files/zoz/gallery\\_images/1.jpg](https://www.janowlubelski.pl/sites/default/files/zoz/gallery_images/1.jpg)
- [19] [https://www.janowlubelski.pl/sites/default/files/zoz/gallery\\_images/2\\_0.jpg](https://www.janowlubelski.pl/sites/default/files/zoz/gallery_images/2_0.jpg)
- [20] [https://www.janowlubelski.pl/sites/default/files/zoz/gallery\\_images/3\\_0.jpg](https://www.janowlubelski.pl/sites/default/files/zoz/gallery_images/3_0.jpg)
- [21] [https://www.janowlubelski.pl/sites/default/files/zoz/gallery\\_images/4\\_0.jpg](https://www.janowlubelski.pl/sites/default/files/zoz/gallery_images/4_0.jpg)
- [22] [https://www.janowlubelski.pl/sites/default/files/zoz/gallery\\_images/5\\_2.jpg](https://www.janowlubelski.pl/sites/default/files/zoz/gallery_images/5_2.jpg)
- [23] [https://www.janowlubelski.pl/sites/default/files/zoz/gallery\\_images/6\\_0.jpg](https://www.janowlubelski.pl/sites/default/files/zoz/gallery_images/6_0.jpg)
- [24] [https://www.janowlubelski.pl/sites/default/files/zoz/gallery\\_images/7\\_0.jpg](https://www.janowlubelski.pl/sites/default/files/zoz/gallery_images/7_0.jpg)
- [25] [https://www.janowlubelski.pl/sites/default/files/zoz/gallery\\_images/8.jpg](https://www.janowlubelski.pl/sites/default/files/zoz/gallery_images/8.jpg)
- [26] [https://www.janowlubelski.pl/sites/default/files/zoz/gallery\\_images/9.jpg](https://www.janowlubelski.pl/sites/default/files/zoz/gallery_images/9.jpg)
- [27] [https://www.janowlubelski.pl/sites/default/files/zoz/gallery\\_images/10.jpg](https://www.janowlubelski.pl/sites/default/files/zoz/gallery_images/10.jpg)
- [28] [https://www.janowlubelski.pl/sites/default/files/zoz/gallery\\_images/11.jpg](https://www.janowlubelski.pl/sites/default/files/zoz/gallery_images/11.jpg)
- [29] [https://www.janowlubelski.pl/sites/default/files/zoz/gallery\\_images/12.jpg](https://www.janowlubelski.pl/sites/default/files/zoz/gallery_images/12.jpg)
- [30] [https://www.janowlubelski.pl/sites/default/files/zoz/gallery\\_images/13.jpg](https://www.janowlubelski.pl/sites/default/files/zoz/gallery_images/13.jpg)
- [31] [https://www.janowlubelski.pl/sites/default/files/zoz/gallery\\_images/kasina\\_zagroda.jpg](https://www.janowlubelski.pl/sites/default/files/zoz/gallery_images/kasina_zagroda.jpg)