

# Koncepcja Parku Rekreacji nad Zalewem Janowskim

**Autorzy: Arch. Jolanta Zezulińska  
Arch. Tomasz Skubik**

© Copyright by SKUBIK-ART.  
Gmina Janów Lubelski

Materiały chronione są prawami autorskimi

Janów Lubelski 2006

# Założenia koncepcji

Rozwój turystyki zgodnie ze Strategią Rozwoju Produktu Turystycznego  
Janowa Lubelskiego i regionu  
ukierunkowany na budowę unikalnej marki miasta  
jako Leśnego Skarbca

## Profilowanie:

- 1. Prouslugowe:** tworzenie miejsc pracy w sektorze usług okołoturystycznych – gastronomia, hotelarstwo, przewodnicy, instruktorzy sportowi, specjaliści rehabilitacji, fizjoterapeuci, kosmetyka, agroturystyka
- 2. Prozdrowotne:** odnowa biologiczna, aktywny wypoczynek, zdrowa żywność, hipoterapia
- 3. Prorodzinne:** uwzględnianie potrzeb wypoczynku rodzinnego – dzieci z rodzicami, dziadkami i opiekunami
- 4. Proekologiczne:** wykorzystanie walorów krajobrazowych i przyrodniczych terenu, promocja ekologii
- 5. Protradycyjne:** podkreślenie regionalności, kultury, kuchni i rzemiosła regionalnego

# Strefowanie funkcjonalne

## **I. JASZCZUR – skoncentrowana obsługa turystyki masowej**

ogólnodostępna strefa wypoczynku rodzinnego – kąpieliska, plaże, aquapark, latarnia, kawiarnie, restauracja, noclegi, lodowisko, korty, hipodrom, siłownia, kręgielnia, salon gier, oferta dla młodzieży – dyskoteka, pomieszczenia klubowe, skate park

## **II. Pole namiotowe, karawaning**

## **III. Strefa kolonijna**

adaptacja istniejących ośrodków i domków wypoczynkowych

## **IV. Strefa promocji regionalnej**

zespół stylizowanych zagród leśnych zlokalizowanych przy Ścieżce Bobrów: zagroda garncarska, wikliniarska, kowalska, myśliwska

## **V. RAK – strefa turystyki kwalifikowanej**

strzelnica sportowo – bojowa, pole myśliwskie, urządzenia do survivalu i strategicznych gier terenowych

**VI. Strefa mieszkalna – stylizacja architektury**

kolonia ślimaków – indywidualne domki wypoczynkowe, segmenty mieszkalne w kształcie kolejki z budynkiem usługowym

**VII. Strefa profilowanych zespołów hotelowych**

centrum konferencyjne, odnowa biologiczna

**VIII. Wyspa Katarzyny**

Rodzinna Osada Wellness & SPA - ekskluzywna oferta hotelowo – rekreacyjna dla klienta rodzinnego

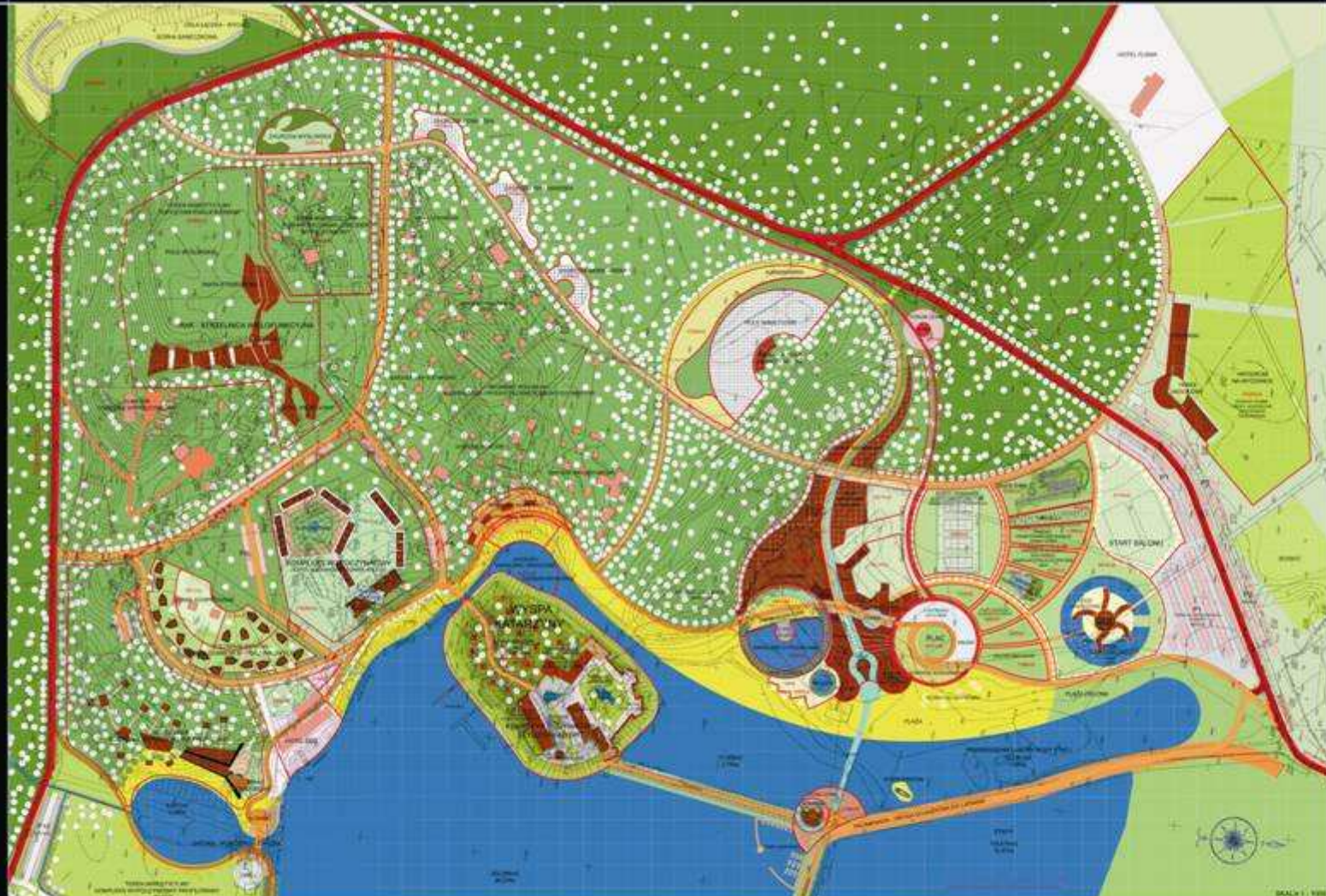
**IX. Strefa cichego wypoczynku**

laguna wędkarska, przystań rybacka, groble

# Plan sytuacyjny







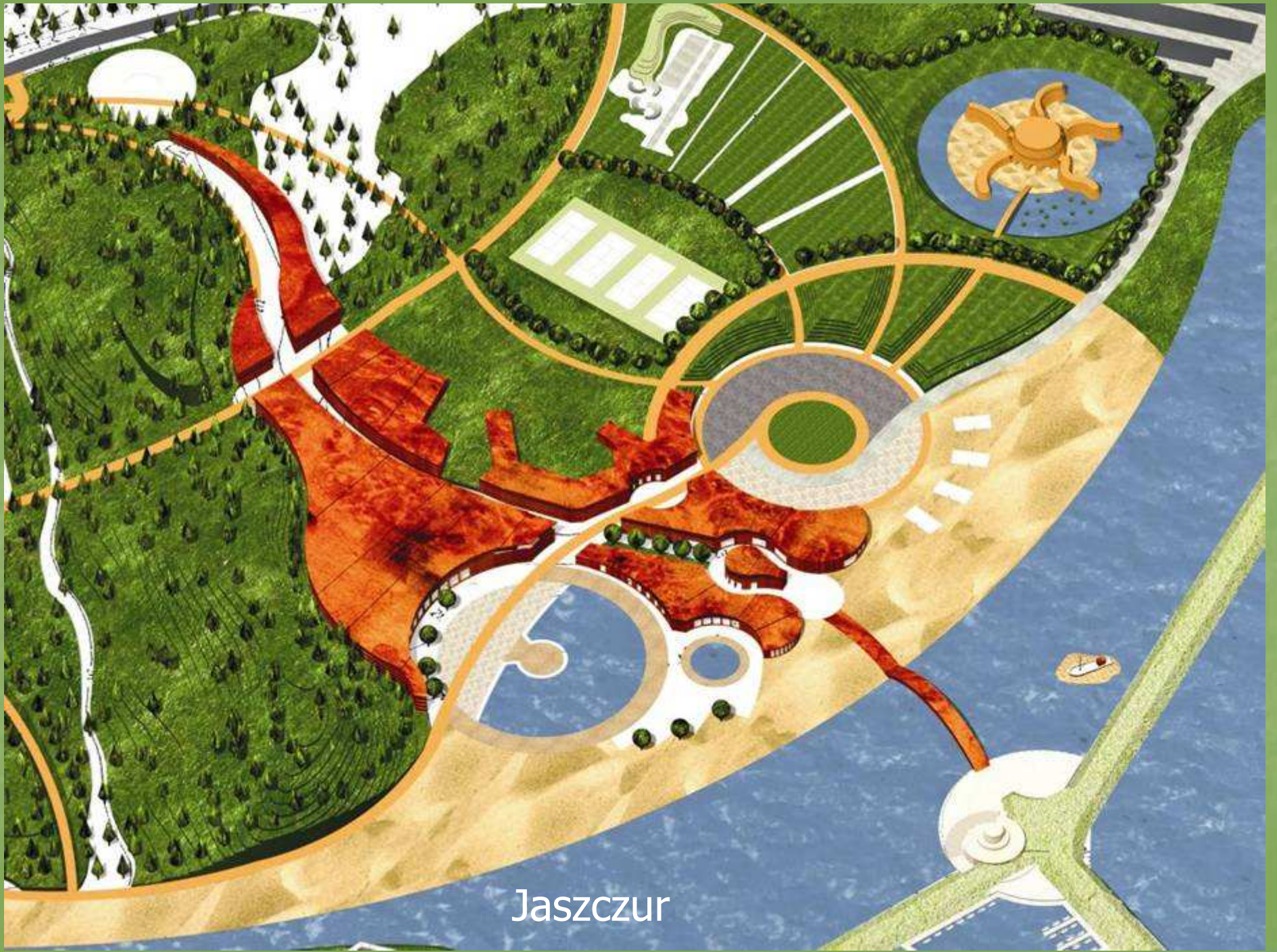
PARK REKREACJI JANÓW LUBELSKI  
2006

- LEGENDA
- ZBIORNIKI WODNE
  - STANOWISKA LEŻANIA
  - STANOWISKA WYKONANIA WYKONAWCZYCH PRAC
  - STANOWISKA WYKONANIA WYKONAWCZYCH PRAC
  - STANOWISKA WYKONANIA WYKONAWCZYCH PRAC
  - STANOWISKA WYKONANIA WYKONAWCZYCH PRAC
  - STANOWISKA WYKONANIA WYKONAWCZYCH PRAC
  - STANOWISKA WYKONANIA WYKONAWCZYCH PRAC
  - STANOWISKA WYKONANIA WYKONAWCZYCH PRAC
  - STANOWISKA WYKONANIA WYKONAWCZYCH PRAC

- ZOBACZMY SIĘ
- STANOWISKO WYKONANIA WYKONAWCZYCH PRAC
  - STANOWISKO WYKONANIA WYKONAWCZYCH PRAC
  - STANOWISKO WYKONANIA WYKONAWCZYCH PRAC
  - STANOWISKO WYKONANIA WYKONAWCZYCH PRAC
  - STANOWISKO WYKONANIA WYKONAWCZYCH PRAC
  - STANOWISKO WYKONANIA WYKONAWCZYCH PRAC
  - STANOWISKO WYKONANIA WYKONAWCZYCH PRAC
  - STANOWISKO WYKONANIA WYKONAWCZYCH PRAC
  - STANOWISKO WYKONANIA WYKONAWCZYCH PRAC



WYKONANIE PRAC PROJEKTOWYCH  
PRACOWNIA ARCHITECTURALNA  
1000  
WYKONANIE PRAC PROJEKTOWYCH  
PRACOWNIA ARCHITECTURALNA  
1000



Jaszczur



Widok z grobli

# Gwarancja Aktywnego Wypoczynku dla dzieci





Skate Park

Korty tenisowe





Pole namiotowe,  
karawaning

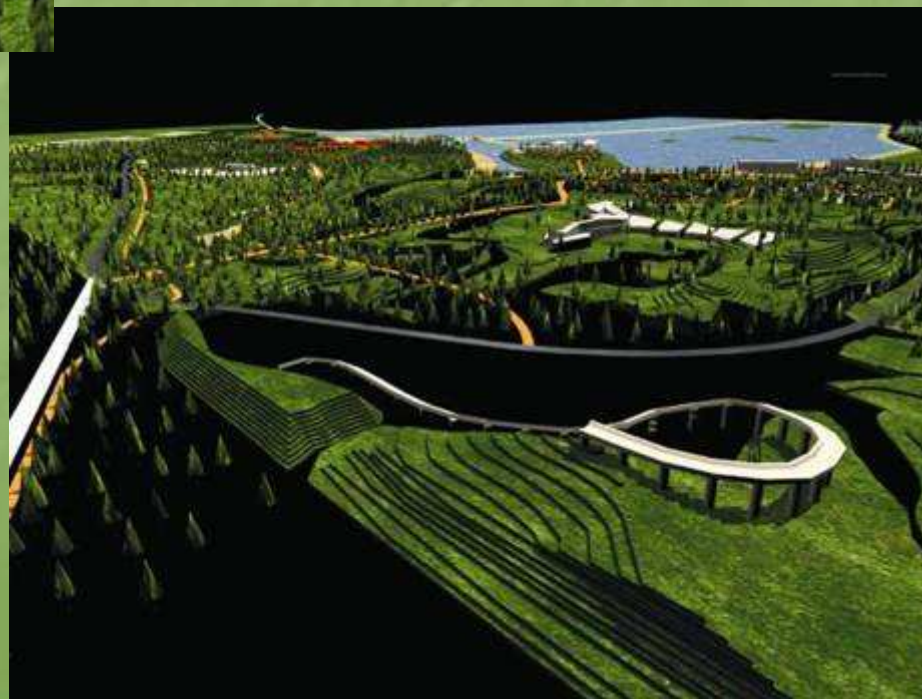
Strefa promocji regionalnej:  
Ścieżka bobrów





Strefa turystyki kwalifikowanej:  
Strzelnica – rak,  
Pole myśliwskie

Górka saneczkowa





## Strefa mieszkalna - architektura stylizowana

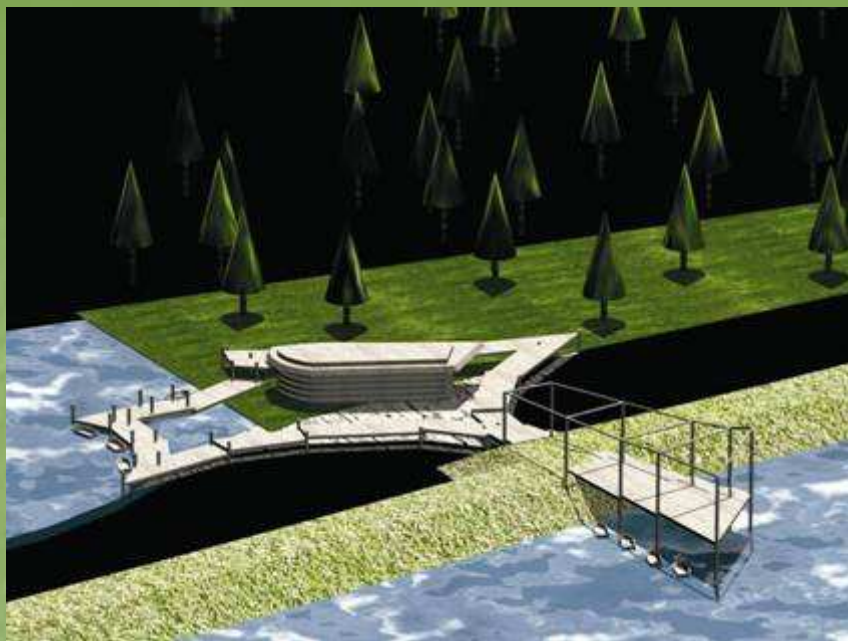
Ośrodek wypoczynkowy  
w formie kolejki

Kolonia ślimaków –  
zespół domków wypoczynkowych

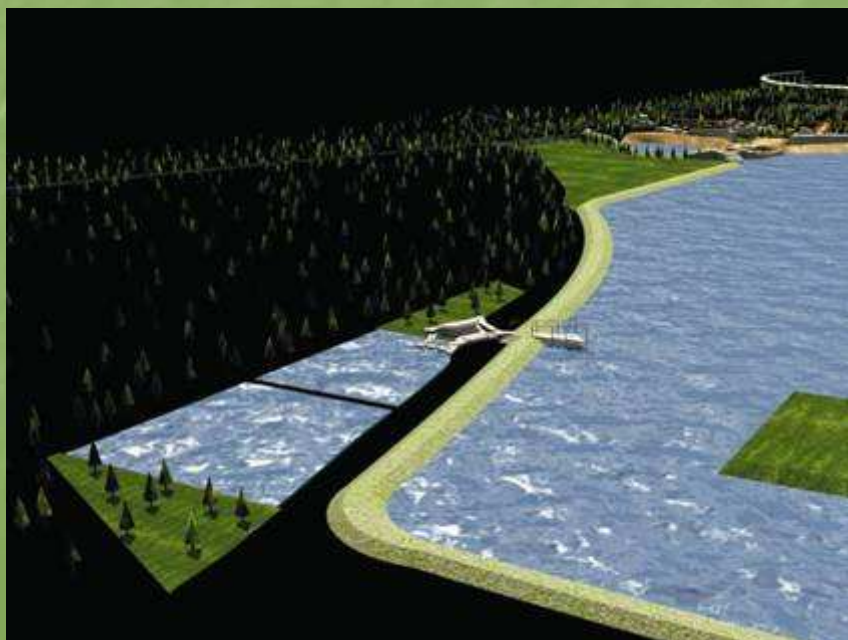




Zapora – wodospad- zatoka  
Jaszczurka – kompleks wypoczynkowy



Strefa cichego wypoczynku:  
Przystań rybacka  
Laguna wędkarska



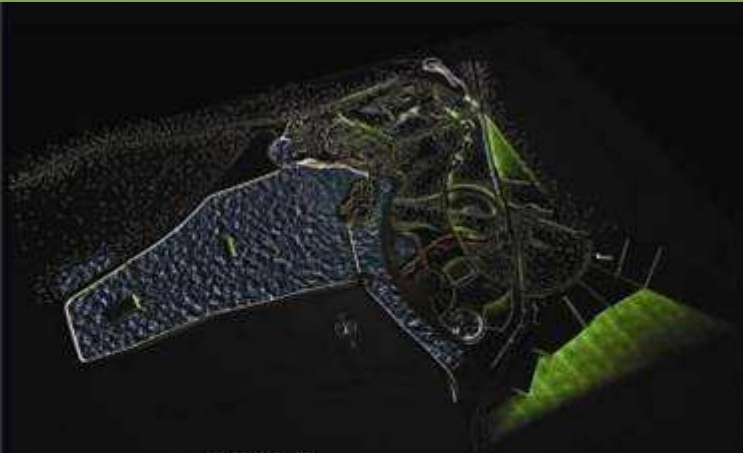


18 - WYSPA KATARZYNY - OSADA RODZINNA

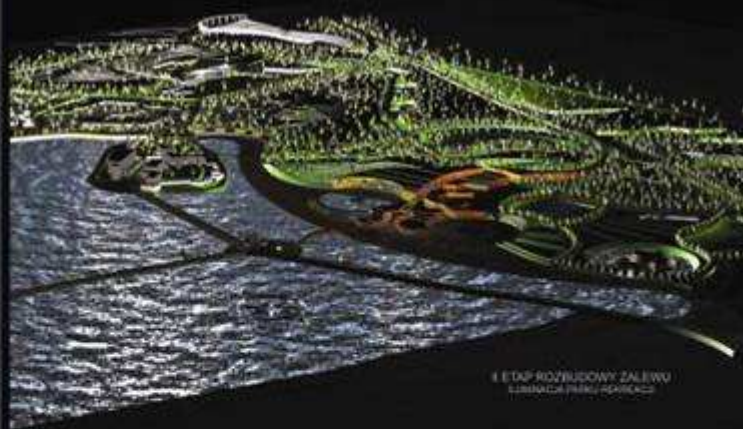
19 - ZATOCZKA - KOMPLEKS PAWIE OKO



P A R K  
R E K R E A C Y J I  
J A N O W E  
L U B E L S K I  
2 0 0 6



PARK REKREACJI NOCA



I ETAP ROZBUDOWY ZALEWU  
LUBIŃSKA PARKU REKREACJI



KONCEPCJA ARCHYTEKTONICZNO - URBANISTYCZNA PARKU REKREACJI W JANOWIE LUBELSKIM  
REKONSTRUKCJA PARKU

INWESTOR: IMENA JANOŃ LUBLIN

ZESPÓŁ AUTORSKI: ARCH. TOMASZ SKUBIK - ARCH. JOHANNES BUDZIMSKI

Koncepcja Parku Rekreacji będzie realizowana modułowo.  
Gmina dostarczy niezbędną infrastrukturę, zadba o układ komunikacyjny oraz podejmie prace zmierzające do powiększenia plaży i urządzenia kąpielisk.

Większość z prezentowanych elementów Parku będzie miała charakter komercyjny. Tereny przeznaczone pod realizację poszczególnych założeń będą udostępniane w formie gotowych ofert inwestycyjnych w ciągu kilkunastu najbliższych miesięcy.

Pierwsze oferty inwestycyjne pojawią się już na przełomie września i października br. Na przetarg zostanie wystawiona 70-arowa działka pod tzw. Kolonię Ślimaków oraz 1,5 ha działka pod ośrodek wypoczynkowy w strefie Raka /strzelnica/.

Wszystkich zainteresowanych prosimy o kontakt z Punktem Obsługi Inwestora /tel.: 0-15 8724313/