

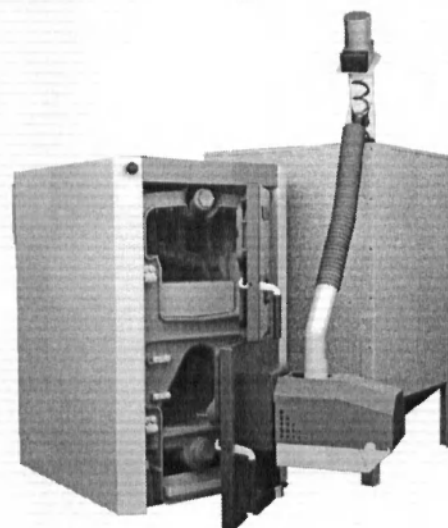
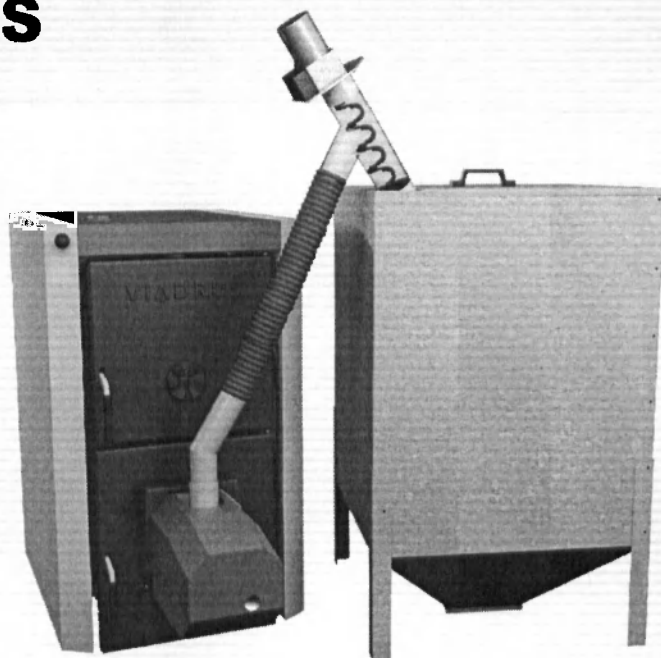
KLIMOSZ UNI PELLETS

ŻELIWNY KOCIOŁ Z PALNIKIEM PELETOWYM

Kotły peletowe KLIMOSZ UNI PELLETS 15 - 35 przystosowane są do spalania pelet w trybie automatycznym. Żeliwny, sprawdzony od wielu lat, wymiennik kotła o grubości ścianki 5-7mm charakteryzuje się dużą trwałością oraz niezawodnością. Kocioł KLIMOSZ UNI PELLETS, dzięki bardzo małym gabarytom, z łatwością można zainstalować w małych kotłowniach. Dowolne jest również usytuowanie zasobnika peletowego względem korpusu kotła. Palnik realizuje automatyczny zapłon paliwa oraz wygaszanie paleniska. Jako opcja możliwy jest wybór palnika peletowego z automatycznym oczyszczaniem strefy spalania, co jest bardzo przydatne przy stosowaniu gorszej jakości pelet.

Dodatkowo wymiana dolnych drzwiczek z zamontowanym palnikiem peletowym na pełne drzwiczki bez otworu pod palnik umożliwia spalanie paliw stałych w trybie ręcznym.

Regulator kotła KLIMOSZ PELLETS sterujący pracą palnika dodatkowo umożliwia obsługę pompy CO, pompy CWU, pompy cyrkulacyjnej CWU, siłownika zaworu mieszającego, współpracę w pogodowym trybie pracy oraz termostatem pomieszczeniowym. Regulator komunikuje się również z modułem GSM oraz ETHNRENT, o które w dowolnym momencie można rozbudować sterownik podstawowy.



| MODEL KOTŁA | | SI | Klimosz Uni Pellets 15 | Klimosz Uni Pellets 25 | Klimosz Uni Pellets 35 |
|--------------------------------------------------|-------------------------------|-----------------|------------------------|------------------------|------------------------|
| MOC NOMINALNA | PELETY | kW | 15 | 25 | 35 |
| SPRAWNOŚĆ | PELETY | % | 87 | 88 | 87 |
| ZAKRES REGULACJI MOCY | | kW | 4,5 ÷ 15,0 | 7,5 ÷ 25 | 10,5 ÷ 35,0 |
| POJEMNOŚĆ ZASOBNIKA PALIWA | | dm ³ | | 310 | |
| POJEMNOŚĆ WODNA | | dm ³ | 47 | 60 | 86 |
| CIŚNIENIE ROBOCZE | | bar | | 4,0 | |
| MASA KOTŁA BEZ PALNIKA I ZASOBNIKA | | kg | 268 | 304 | 380 |
| PRZYŁĄCZA KOTŁA WODY GRZEWczej I POWROTNEJ | | | 2" lub 6/4" GZ | | |
| WYMIARY KOTŁA BEZ ZASOBNIKA | S (SZEROKOŚĆ) | mm | 545 | | |
| | H (WYSOKOŚĆ) | | 1007,5 | | |
| | L (GŁĘBOKOŚĆ) | | 785 | 881 | 1073 |
| | H1 (WYSOKOŚĆ DO OSI CZOPUCHA) | | 651 | | |
| WYMIARY KOTŁA Z ZASOBNIKIEM | S (SZEROKOŚĆ) | mm | 1100 | | |
| | H (WYSOKOŚĆ) | | 1170 | | |
| | L (GŁĘBOKOŚĆ) | | 60 | | |
| MAKSYMALNA ORIENTACYJNA POW. OGRZEWANEGO OBIEKTU | | m ² | 140 | 230 | 340 |



PELETY



PESTKI WIŚNI



DREWNO