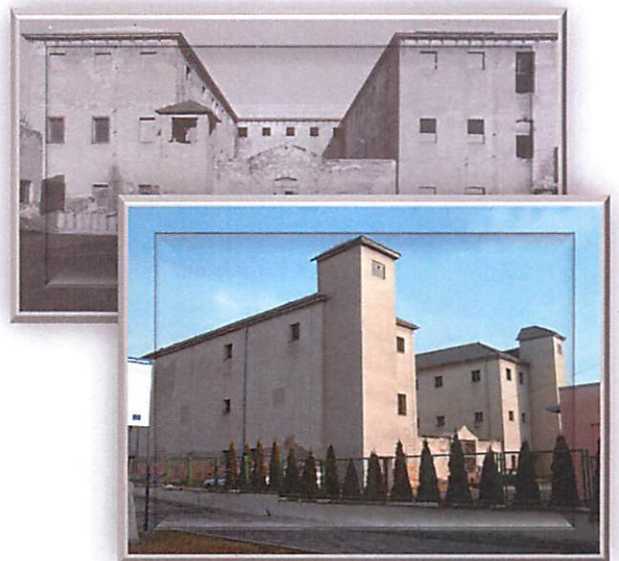


Raport z konsultacji społecznych
projektu uchwały w sprawie
wyznaczenia obszaru
zdegradowanego i obszaru
rewitalizacji Gminy Janów Lubelski



**RAPORT
Z KONSULTACJI SPOŁECZNYCH
PROJEKTU UCHWAŁY
W SPRAWIE
WYZNACZENIA OBSZARU ZDEGRADOWANEGO I
OBSZARU REWITALIZACJI
GMINY JANÓW LUBELSKI**

*przeprowadzonych w dniach
od 12 grudnia 2023 roku do 18 stycznia 2024 roku*

I. Tytułem wstępu

Głównym celem konsultacji było opiniowanie i przeprowadzenie publicznej debaty dotyczącej projektu uchwały w sprawie delimitacji obszaru rewitalizacji oraz obszaru zdegradowanego do Gminnego Programu Rewitalizacji. Problematyka rewitalizacji jest określona przez ustawę o rewitalizacji z dnia 9 października 2015 (tj.: Dz. U. z 2021, poz. 485 z późn. zm.).

Zgodnie z zapisami ustawy:

1. Rewitalizacja stanowi proces wyprowadzania ze stanu kryzysowego obszarów zdegradowanych, prowadzony w sposób kompleksowy, poprzez zintegrowane działania na rzecz lokalnej społeczności, przestrzeni i gospodarki, skoncentrowane terytorialnie, prowadzone przez interesariuszy rewitalizacji na podstawie gminnego programu rewitalizacji. W celu opracowania diagnoz służących wyznaczeniu obszaru zdegradowanego i obszaru rewitalizacji oraz sporządzeniu albo zmianie gminnego programu rewitalizacji, burmistrz prowadzi analizy, w których wykorzystuje obiektywne i weryfikowalne mierniki i metody badawcze dostosowane do lokalnych uwarunkowań.
2. Obszar gminy znajdujący się w stanie kryzysowym z powodu koncentracji negatywnych zjawisk społecznych, w szczególności bezrobocia, ubóstwa, przestępczości, wysokiej liczby mieszkańców będących osobami ze szczególnymi potrzebami, o których mowa w ustawie z dnia 19 lipca 2019 r. o zapewnianiu dostępności osobom ze szczególnymi potrzebami (Dz. U. z 2020 r. poz. 1062), niskiego poziomu edukacji lub kapitału społecznego, a także niewystarczającego poziomu uczestnictwa w życiu publicznym i kulturalnym, można wyznaczyć jako obszar zdegradowany w przypadku występowania na nim ponadto co najmniej jednego z następujących negatywnych zjawisk:
 - 1) gospodarczych - w szczególności niskiego stopnia przedsiębiorczości, słabej kondycji lokalnych przedsiębiorstw lub
 - 2) środowiskowych - w szczególności przekroczenia standardów jakości środowiska, obecności odpadów stwarzających zagrożenie dla życia, zdrowia ludzi lub stanu środowiska, lub
 - 3) przestrzenno-funkcjonalnych - w szczególności niewystarczającego wyposażenia w infrastrukturę techniczną i społeczną lub jej złego stanu technicznego, braku dostępu do podstawowych usług lub ich niskiej jakości, niedostosowania rozwiązań urbanistycznych do zmieniających się funkcji obszaru, niedostosowania infrastruktury do potrzeb osób ze szczególnymi potrzebami, o których mowa w ustawie z dnia 19 lipca 2019 r. o zapewnianiu dostępności osobom ze szczególnymi potrzebami, niskiego poziomu obsługi komunikacyjnej, niedoboru lub niskiej jakości terenów publicznych, lub
 - 4) technicznych - w szczególności degradacji stanu technicznego obiektów budowlanych, w tym o przeznaczeniu mieszkaniowym, oraz niefunkcjonowaniu rozwiązań technicznych umożliwiających efektywne korzystanie z obiektów budowlanych, w szczególności w zakresie energooszczędności, ochrony środowiska

i zapewniania dostępności osobom ze szczególnymi potrzebami, o których mowa w ustawie z dnia 19 lipca 2019 r. o zapewnianiu dostępności osobom ze szczególnymi potrzebami.

Zgodnie z ustawą o rewitalizacji z dnia 9 października 2015 „partycypacja społeczna obejmuje przygotowanie, prowadzenie i ocenę rewitalizacji w sposób zapewniający aktywny udział interesariuszy, w tym poprzez uczestnictwo w konsultacjach społecznych”.

Zgodnie z art. 6 w/w ustawy o rozpoczęciu konsultacji społecznych oraz formach, w jakich będą prowadzone, burmistrz ogłasza nie później niż w dniu rozpoczęcia konsultacji społecznych, co najmniej poprzez obwieszczenie w prasie, w siedzibie urzędu, na stronach BIP i w sposób zwyczajowo przyjęty na terenie gminy.

Formami konsultacji społecznych są:

- a) zbieranie uwag w postaci papierowej lub elektronicznej, w tym za pomocą środków komunikacji elektronicznej, w szczególności poczty elektronicznej lub formularzy zamieszczonych na stronie podmiotowej gminy w Biuletynie Informacji Publicznej;
- b) spotkania, debaty, warsztaty, spacer studyjny, ankiety, wywiady, wykorzystanie grup przedstawicielskich lub zbieranie uwag ustnych.

Spotkania, debaty, warsztaty i spacer studyjny przeprowadza się nie wcześniej niż po upływie 7 dni od dnia rozpoczęcia konsultacji społecznych i nie później niż 7 dni przed ostatnim dniem terminu, w sposób zapewniający udział w nich możliwie szerokiego grona interesariuszy.

Spotkania i debaty mogą być przeprowadzane również za pomocą środków porozumiewania się na odległość. Również ankiety i wywiady mogą być przeprowadzane za pomocą środków porozumiewania się na odległość.

Termin wyznaczony na składanie uwag nie może być krótszy niż 35 dni, licząc od dnia rozpoczęcia konsultacji społecznych.

II. Przedmiot konsultacji

Przedmiotem konsultacji społecznych był projekt uchwały w sprawie wyznaczenia obszaru zdegradowanego i obszaru rewitalizacji Gminy Janów Lubelski. Konsultacje społeczne miały na celu poznanie opinii mieszkańców oraz partnerów społecznych i gospodarczych na temat projektu ww. uchwały.

Podstawa prawna

Konsultacje społeczne zostały ogłoszone na podstawie art. 6, art. 8 ust. 1 oraz art. 11 ust. 3 ustawy z dnia 9 października 2015 r. o rewitalizacji (tj.: Dz. U. z 2021, poz. 485 z późn. zm.).

Termin realizacji konsultacji społecznych

Konsultacje społeczne projektu uchwały zostały przeprowadzone w dniach od 12 grudnia 2023 roku do 18 stycznia 2024 roku.

Materiały podlegające konsultacjom, to:

- projekt uchwały Rady Miejskiej w Janowie Lubelskim w sprawie wyznaczenia obszaru zdegradowanego i obszaru rewitalizacji wraz z uzasadnieniem projektu uchwały,

- mapa w skali 1:5000 określająca granice obszaru zdegradowanego i obszaru rewitalizacji (jako załącznik do uchwały).

Gmina Janów Lubelski w oparciu o pozyskane dane opracowała i przedłożyła pod konsultacje społeczne projekt uchwały w sprawie wyznaczenia obszaru zdegradowanego i obszaru rewitalizacji Gminy Janów Lubelski. Podstawą do wyznaczenia tych obszarów jest opracowanie pn.: „Diagnoza stanu kryzysowego służąca wyznaczeniu obszaru zdegradowanego i obszaru rewitalizacji Gminy Janów Lubelski”.

1. Ogłoszeniem (w formie Obwieszczenia) w sprawie przeprowadzenia konsultacji społecznych wraz ze wskazaniem wszystkich przewidzianych dla niniejszych konsultacji form poinformowano mieszkańców Gminy poprzez zamieszczenie informacji na ten temat w Biuletynie Informacji Publicznej (<https://umjanowlubelski.bip.lubelskie.pl/?id=6>) oraz na stronie internetowej: <https://www.janowlubelski.pl/>) w dniu 12 grudnia 2023 r. Ponadto zaproszenie do udziału w konsultacjach społecznych dotyczących projektu ww. uchwały oraz informacje o przewidzianych formach konsultacji zamieszczono na stronie internetowej <https://www.janowlubelski.pl/> (12.12.2023 r.) oraz tablicy ogłoszeń (12.12.2023 r.).
2. Konsultacje zostały przeprowadzone w następujących formach:

- 1) zbieranie uwag w postaci elektronicznej, papierowej i ustnej:

w postaci elektronicznej za pomocą:

- ✓ formularza zgłaszania uwag w formacie .docx dostępnego do pobrania na stronie: <https://www.janowlubelski.pl/> oraz przesłanie za pomocą:
- ✓ poczty elektronicznej na adres e-mail: /UMJL/SkrytkaESP

w postaci papierowej za pomocą:

- ✓ formularza zgłaszania uwag zamieszczonego do pobrania oraz wydrukowania ze strony internetowej: <https://www.janowlubelski.pl/>,
- ✓ formularza zgłaszania uwag w formie papierowej udostępnionego w siedzibie Urzędu Miejskiego w Janowie Lubelskim, ul. Zamoyskiego 59, 23-300 Janów Lubelski, pokój nr 22,

wypełnione formularze w formie papierowej można było złożyć:

- ✓ drogą korespondencyjną na adres Urzędu Miejskiego w Janowie Lubelskim, ul. Zamoyskiego 59, 23-300 Janów Lubelski,
- ✓ osobiście w siedzibie w Janowie Lubelskim, ul. Zamoyskiego 59, 23-300 Janów Lubelski w pokoju nr 22, poniedziałek, środa, czwartek w godzinach: 7:30 – 15:30, wtorek: 7:30 – 16:00, piątek: 7:30 – 15:00.

w postaci ustnej:

- ✓ w godzinach pracy Urzędu Miejskiego w Janowie Lubelskim pod numerem telefonu 15 87 24 330 lub osobiście w siedzibie Urzędu Miejskiego w Janowie Lubelskim, ul. Zamoyskiego 59, 23-300 Janów Lubelski, pokój 22.
- 2) otwartego spotkania konsultacyjnego dla mieszkańców ze szczególnym uwzględnieniem partnerów społeczno-gospodarczych które było zorganizowane w dniu 11.01.2024 r. od godz. 10:00 w Urzędzie Miejskim, w sali nr 1, ul. Zamoyskiego 59, 23-300 Janów Lubelskim.

III. Podsumowanie przebiegu konsultacji

1) Podsumowanie uwag zgłaszanych w postaci elektronicznej i papierowej:

W postaci elektronicznej i papierowej nie zgłoszono uwag do projektu uchwały w sprawie wyznaczenia obszaru zdegradowanego i obszaru rewitalizacji Gminy Janów Lubelski.

2) Podsumowanie uwag z otwartego spotkania konsultacyjnego dla mieszkańców:

Podczas debaty członkowie Zespołu ds. Rewitalizacji, autorzy opracowania pn.: „Diagnoza służąca wyznaczeniu obszaru zdegradowanego i obszaru rewitalizacji Janowa Lubelskiego” zaprezentowali wnioski z przeprowadzonych prac diagnostycznych oraz projekt uchwały w sprawie wyznaczenia obszaru zdegradowanego i obszaru rewitalizacji Gminy Janów Lubelski. Następnie została przeprowadzona dyskusja z uczestnikami debaty, podczas której zostały wyjaśnione wybrane kwestie dotyczące sposobu wyboru obszaru zdegradowanego i obszaru rewitalizacji, obowiązującej w tym zakresie metodologii. Podczas debaty nie zostały zgłoszone uwagi do projektu uchwały w sprawie wyznaczenia obszaru zdegradowanego i obszaru rewitalizacji Gminy Janów Lubelski.

3) Podsumowanie uwag zgłaszanych w postaci ustnej:

Każda z zainteresowanych osób miała możliwość także zgłaszania, w godzinach pracy Urzędu Miejskiego w Janowie Lubelskim pod numerem telefonu 15 87 24 330 lub osobiście w siedzibie Urzędu Miejskiego w Janowie Lubelskim, ul. Zamoyskiego 59, 23-300 Janów Lubelski, pokój 22, uwag do projektu uchwały w sprawie wyznaczenia obszaru zdegradowanego i obszaru rewitalizacji Gminy Janów Lubelski. Ta forma konsultacji cieszyła się największym zainteresowaniem. Podczas przeprowadzanych rozmów i „wyjaśnień” mieszkańcy nie składali formalnych uwag do projektu uchwały. Podczas konsultacji wyjaśniane były zasady dotyczące sposobu i przyczyny wyboru obszaru zdegradowanego i obszaru rewitalizacji. Uczestnicy rozmów wyrażali także zainteresowanie szczegółowym przebiegiem granic wskazanego obszaru zdegradowanego i obszaru rewitalizacji.


BURMISTRZ
Janowa Lubelskiego
Krzysztof Kotłysz